

PROJEKT STAŁEJ ORGANIZACJI RUCHU DROGOWEGO

PROJEKT STAŁEJ ORGANIZACJI RUCHU:

**REMONT DROGI WEWNĘTRZNEJ W MIEJSCOWOŚCI
ZDUNY, GMINA ZDUNY**

Lokalizacja: **Zduny,**
99-440 Zduny
Działka nr 895

Inwestor:
Gmina Zduny
Zduny 1C
99-440 Zduny

Opracował:
mgr Magdalena Chodorowska-Pawlikowska
Magdalena Chodorowska-Pawlikowska

Branża: **DROGOWA**

Łowicz, październik 2015 r.

ZAWARTOŚĆ OPRACOWANIA

1. OPIS TECHNICZNY
2. ZESTAWIENIE ILOŚCI ZNAKÓW
3. PLAN ORIENTACYJNY – rys. nr 1
4. ZNAKI PROJEKTOWANE – rys. nr 2,
5. ODLEGŁOŚCI ZNAKÓW OD KRAWĘDZI JEZDNI ORAZ ICH WYSOKOŚĆ
UMIĘSZCZENIA W PASIE DROGOWYM – rys. nr 3,
6. SPOSOBY UMIĘSZCZENIA ZNAKÓW W UKŁADZIE PIONOWYM I
MIESZANYM – rys. nr 4,
7. ZAPORY DROGOWE – rys. nr 5.

1. OPIS TECHNICZNY

I. Podstawa opracowania

- Prawo o ruchu drogowym (Dz. U. z 2012 r., poz. 1137 z późniejszymi zmianami),
- Ustawa z dnia 21 marca 1985 r. o drogach publicznych (Dz. U. z 2015 r., poz. 460 z późniejszymi zmianami),
- Rozporządzenie Ministra Transportu i Gospodarki Morskiej oraz Spraw Wewnętrznych i Administracji z dnia 31 lipca 2002 r. w sprawie znaków i sygnałów drogowych (Dz. U. Nr 170 z dnia 12 października 2002 r., poz. 1393),
- Rozporządzenie Ministra Infrastruktury z dnia 3 lipca 2003 r. w sprawie szczegółowych warunków technicznych dla znaków i sygnałów drogowych oraz urządzeń bezpieczeństwa ruchu drogowego i warunków ich umieszczania na drogach (Dz. U. Nr 220, poz. 2181), z późniejszymi zmianami z dnia 28 marca 2008 r. oraz 10 października 2008 r.,
- Szczegółowe warunki techniczne dla znaków i sygnałów drogowych oraz urządzeń bezpieczeństwa ruchu drogowego i warunki ich umieszczania na drogach. Załącznik nr 1-4 do rozporządzenia z dnia 3 lipca 2003 r. w sprawie szczegółowych warunków technicznych dla znaków i sygnałów drogowych oraz urządzeń bezpieczeństwa ruchu drogowego i warunków ich umieszczania na drogach (Załącznik do nr-u 220, poz. 2181 z dnia 23 grudnia 2003 r.),

II. Przedmiot opracowania

Przedmiotem niniejszego opracowania jest projekt stałej organizacji ruchu w obrębie drogi wewnętrznej w miejscowości - Zduny, oznakowanie skrzyżowania z drogą powiatową nr 2717E.

III. Charakterystyka ciągów komunikacyjnych

Lp.	Droga	Rodzaj nawierzchni	Szerokość nawierzchni	Chodnik	Natężenie ruchu
1	wewnętrzna	asfaltowa	3,0	brak	małe

Droga 0+000 do 0+196 (działka nr ew. 895)

Długość drogi	196,0 mb
Szerokość pasa drogowego	4,5 –6,0 mb
Szerokość nawierzchni	3,0 mb
Szerokość poboczy	0,50 mb
Długość rowu - kryty	23,0 m

IV. Stan projektowany

Z uwagi na braki w istniejącym oznakowaniu pionowym zaprojektowano uzupełnienie i ustawienie brakujących znaków drogowych. Projektuje się oznakowanie pionowe drogi wewnętrznej i skrzyżowania z drogą powiatową 2717E w miejscowości Zduny.

V. Uwagi ogólne

Oznakowanie drogi – z uwagi na braki w istniejącym oznakowaniu pionowym zaprojektowano uzupełnienie i ustawienie brakujących znaków drogowych. Zastosowane w projekcie znaki mają być grupa wielkości - średnie i małe. Lica znaków wykonane z folii odblaskowej typu 2. Znaki należy zamontować na słupkach metalowych ocynkowanych o średnicy 70 mm i umieścić tak aby dolna krawędź

znaku była na wysokości min 2,0 m od poziomu pobocza a krawędź od strony jezdni w odległości min 0,50 m. – Znaki należy ustawić zgodnie z - SZCZEGÓŁOWE WARUNKI TECHNICZNE DLA ZNAKÓW I SYGNAŁÓW DROGOWYCH ORAZ URZĄDZEŃ BEZPIECZEŃSTWA RUCHU DROGOWEGO I WARUNKI ICH UMIESZCZANIA NA DROGACH – załącznik nr 1-4 do rozporządzenia Ministra Infrastruktury z dnia 3 lipca 2003 roku.

Termin wprowadzenia zmiany stałej organizacji ruchu: III kwartał 2016 r.

ZNAKI PROJEKTOWANE

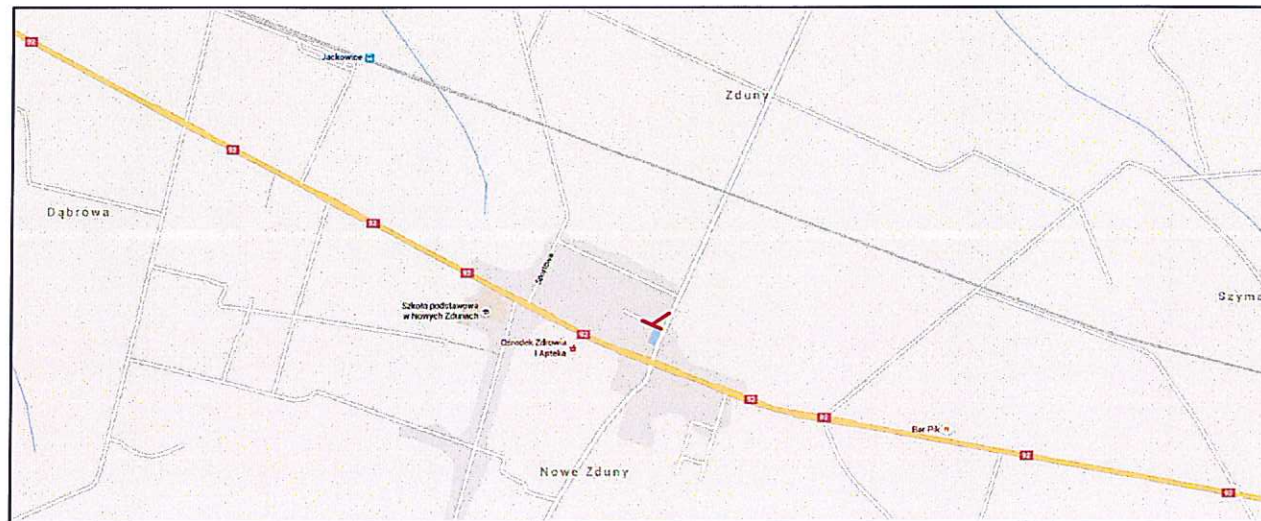
✓ Wykaz oznakowania średnie:

- Znaki informacyjne: D-1 – 2 szt..

✓ Wykaz oznakowania małe:

- Znaki ostrzegawcze: A-7 – 1 szt., A-1 – 1 szt., A-2 – 1 szt.,
- Znaki zakazu: B-2 - 1 szt.,
- Znaki informacyjne: D-4a – 1 szt.,
- Elementy bezpieczeństwa ruchu: U-20a – 1 szt..

Magdalena Chodorowska-Pulkońska



Legenda:

— - miejsce opracowania

Inwestor: Gmina Zduny Zduny 1C 99-440 Zduny		Nazwa Projektu/Objektu: Przebudowa drogi wewnętrznej w miejscowości Zduny, gmina Zduny.	
Branża: Drogowa	Skala: 1:25000	Opracował: mgr Magdalena Chodorowska - Pawlikowska	
Nazwa rysunku: Sytuacja.		Data: październik 2015 rok	Nr rysunku: 1

STANOWISKO WYKONAWCY
 WYKONAWCA: *[Faint text]*
 e-mail: *[Faint text]*

Wycinek Mapy Ewidencyjnej
 Zasadniczej

Obiekt *gm. Zduny, dr. Zduny*

Skala *1:1000*



Inwestor: Gmina Zduny Zduny 1C 99-440 Zduny		Nazwa Projektu/Objektu: Remont drogi wewnętrznej w miejscowości Zduny, gmina Zduny.	
Branża: Drogowa	Skala: 1:1000	Opracował: mgr Magdalena <i>[Signature]</i> - Pawlikowska	
Nazwa rysunku: Projekt stałej organizacji ruchu.		Data: październik 2015 rok	Nr rysunku: 2

Działka nr 895
 wł. Gmina Zduny 1c
 99-440 Zduny

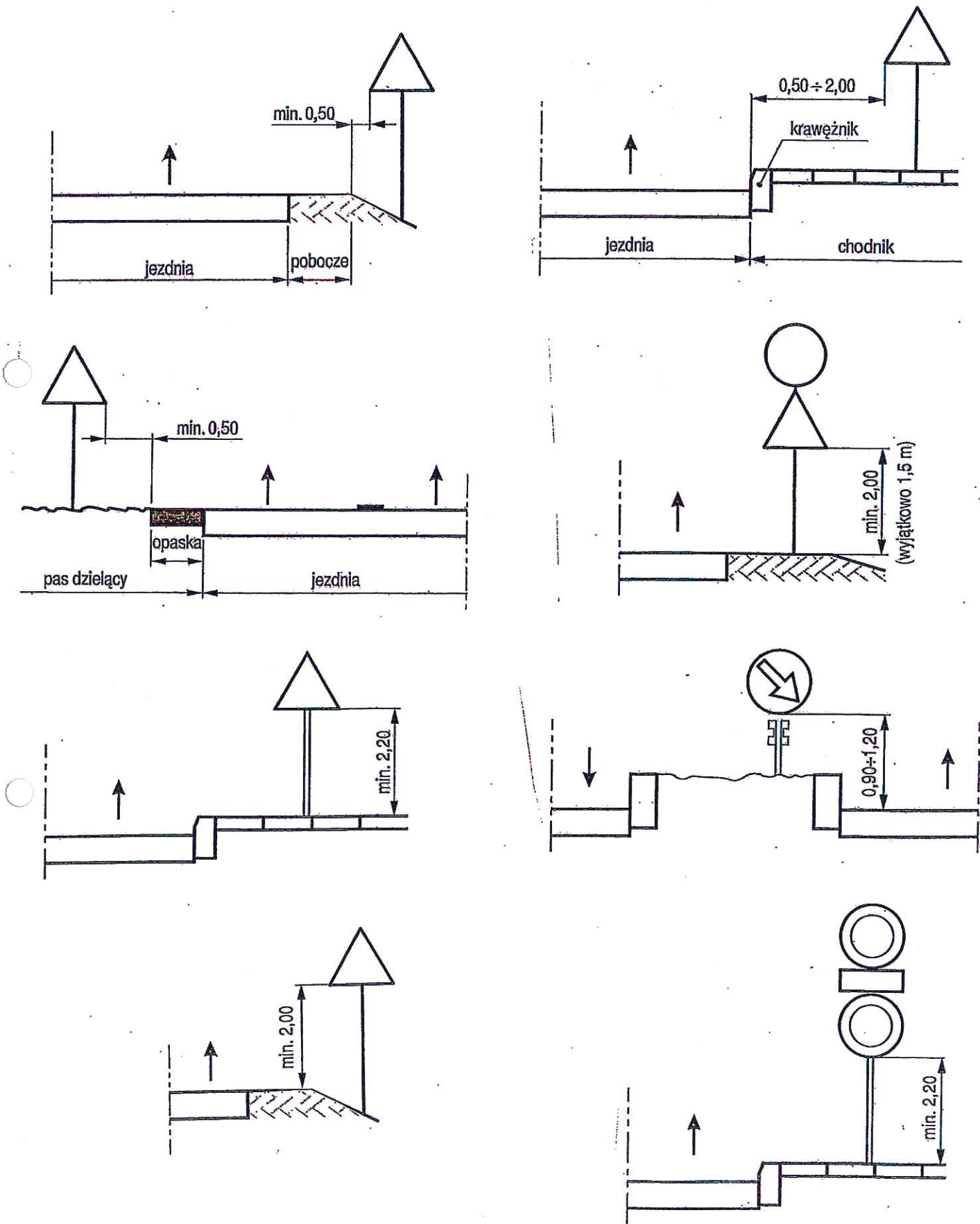


- LEGENDA:
- oś podłużna drogi,
 - krawężł remontowanej drogi,
 - remontowana droga,
 - granica pasa drogowego,
 - 1% - spadki poprzeczne drogi,
 - 0+800 - wymiary przekrojowe drogi - odległość,
 - rów odparowujący do odmulenia

oświadczam zgodność niniejszej kopii z treścią materiału państwowego zasobu geodezyjnego i kartograficznego

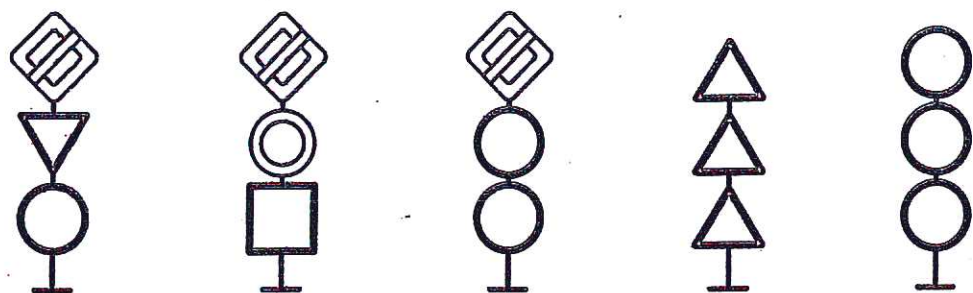
Organ prowadzący państwowy zasób geodezyjny i kartograficzny	STAROSTA ŁÓWICKI
Nazwa materiału zasobu	
Identyfikator ewidencyjny materiału zasobu	<i>66W.6642.844.2015</i>
Data wydruku kopii	<i>28.08.2015</i>
Imię, nazwisko i podpis osoby reprezentującej organ	<i>[Signature]</i> Halina Znowi Inspektor w Wydziale Geodezji, Katastru i Gospodarki Nieruchomościami

Rysunek Nr 3 – Odległości znaków od krawędzi jezdni oraz ich wysokość umieszczenia w pasie drogowym.

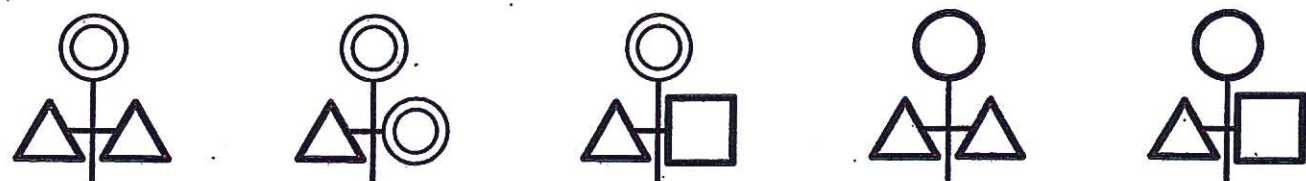
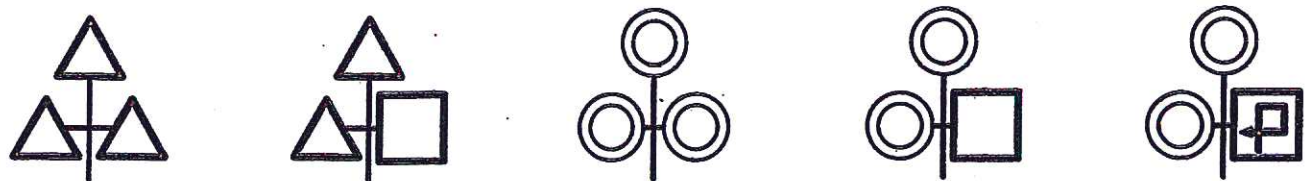


allera

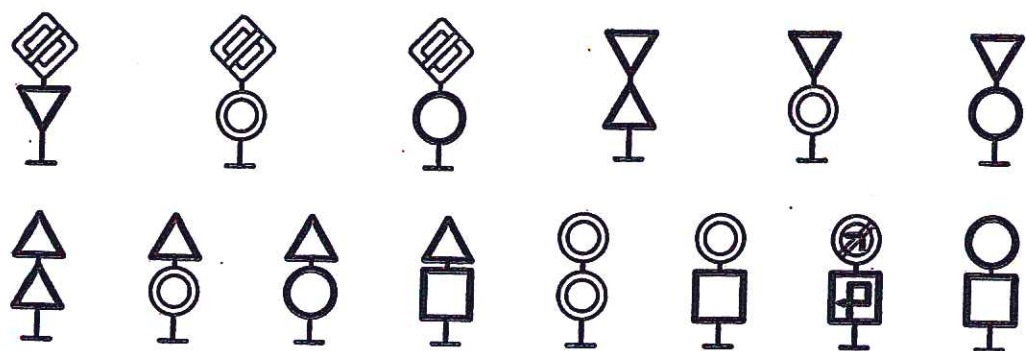
Rysunek Nr 4 – Sposoby umieszczania znaków w układzie pionowym i mieszanym.



Sposoby umieszczania trzech znaków w układzie pionowym

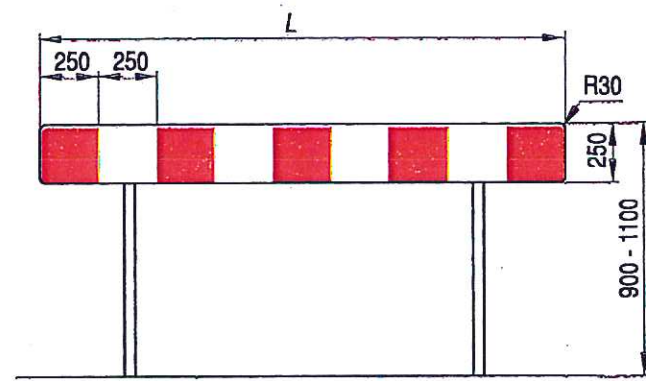


Sposoby umieszczania trzech znaków w układzie mieszanym

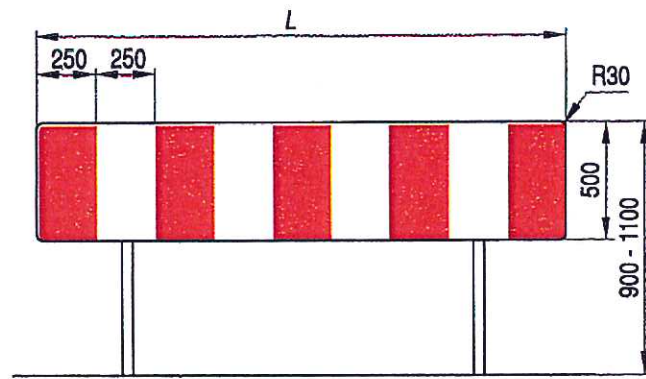


Sposoby umieszczania dwóch znaków w układzie pionowym

Rysunek Nr 5 – Zapory drogowe.



zapora drogowa pojedyncza U-20a



zapora drogowa pojedyncza szeroka U-20b

ell6h